

Wenn är isch

♩=90

T. & M.: Michael Tschannen

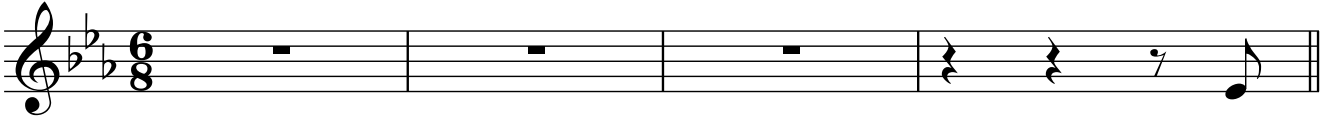
INTRO

E♭

A♭

Cm

A♭



1. Drei

VERS 1

E♭

A♭

Cm



Chö-ni-ge us-em Land vom Mor - ge, hei-ne gsuecht,

B♭

A♭

B♭



hei ne gfun - de. Im

E♭

A♭

Cm



Stau, bi Ochs und E - su, er - läbt är

B♭

A♭

B♭



si - ner er - schte Stun - de. Aus

E♭

A♭

Cm

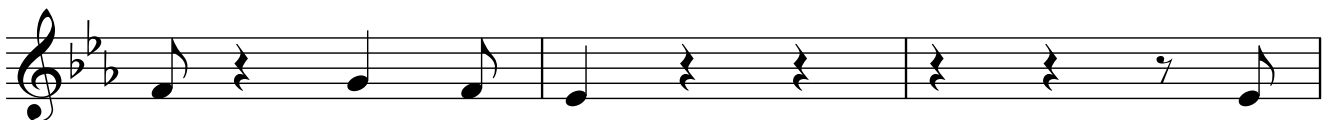


Bueb, het är de Gschi - de gschi-ders glehrt, aus

B♭

A♭

B♭



si je hei gwüsst. Dür

E_b **A_b** **C_m**

Wy us Was - ser hei si plö - tzech gmerkt, dass

B_b **A_b** **B_b**

är Chrisch - tus isch. Wenn är

PRE-CHORUS

F_m **B_b** **C_m** **B_b** **A_b**

isch, was är seit wär är isch, was isch är denn für mi? Wenn är

F_m **B_b** **C_m** **B_b** **A_b**

isch, was är seit, wär är isch, was heisst das denn für mi?

CHORUS

E_b **B_b** **C_m** **A_b** **E_b**

Je - sus, di - ni Wun - der, zei - ge Got - tes Macht. Dür di

B \flat Cm 1. A \flat 2. A \flat

Tod am Chrütz hesch üs ds'Lä-be bracht. bracht.

INTERLUDE

E \flat B \flat Cm 1. A \flat 2. A \flat

2. E

VERS 2

E \flat A \flat Cm

Blin - de, hesch dür Dräck u Söi - fer

B \flat A \flat B \flat

wie - der se - hend gmacht. Mit de

E \flat A \flat Cm

Chind hesch du de Jün - ger zeigt, wie me das

B \flat A \flat B \flat

mit em Him - mu macht. Di

E \flat A \flat Cm

Liib ischs Brot u dr Wy dis Bluet, es erschts Mau, heschs

B \flat A \flat B \flat

du de Jün - ger gseit. Denn hesch

E \flat A \flat C \flat

du im Gar - te bät - tend, nur druf gwar - tet,

B \flat A \flat B \flat

das sech d'Schrift er - füllt. Wenn är

PRE-CHORUS

F \flat B \flat C \flat B \flat A \flat

isch, was är seit wär är isch, was isch är denn für mi? Wenn är

F \flat B \flat C \flat B \flat A \flat

isch, was är seit, wär är isch, was heisst das denn für mi?

CHORUS Eb Bb Cm Ab Eb

Je - sus, di - ni Wun - der, zei - ge Got - tes Macht. Dür di

Bb Cm | 1.2. Ab | 3. Ab

Tod am Chrütz hesch üs ds'Lä-be bracht. bracht.

OUTRO Eb Ab Cm Ab

fade out